



aula  
verde  
lab

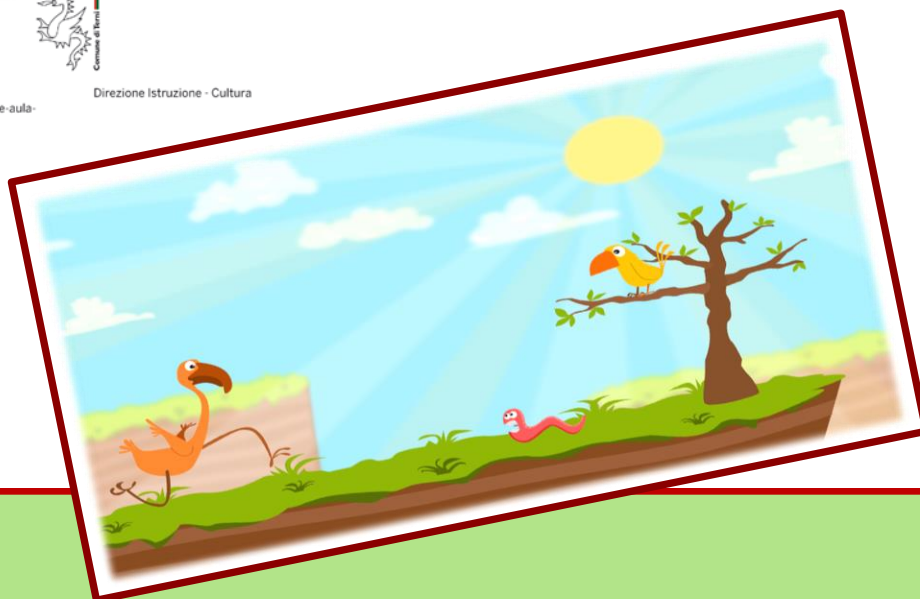
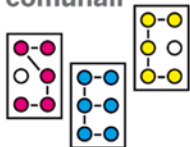
Laboratorio di educazione ambientale  
05100 Terni  
Via XX Settembre, 55  
T 348 3005102



Direzione Istruzione - Cultura

www.comune.terni.it/  
laboratorio-di-educazione-ambientale-aula-  
verde

terni  
servizi  
educativi  
comunali



## ***Il Lombrico, l'amico dell'orto***

### **Perché**

Sai che in natura esiste un lavoratore instancabile, che scava gallerie, drena e arieggia il terreno, digerisce e trasforma la sostanza organica in humus, prezioso per la fertilità dell'orto?

In realtà di lavoratori instancabili in natura ce ne sono molti, ma in questa occasione ne conosceremo uno in particolare: il lombrico, una risorsa davvero insostituibile.

### **Chi**

Il laboratorio è rivolto a **bambine e bambini dai 6 ai 10 anni** e a **ragazze e ragazzi dai 11 ai 13 anni** per un massimo di 15 partecipanti.

### **Quando, come e dove**

- **Martedì 5 maggio**

Il laboratorio prevede **un incontro di una giornata**, nel corso del quale conosceremo il lombrico e il suo ciclo vitale e costruiremo un lombricaio.

*Porta un barattolo di vetro trasparente (materiale di recupero) di queste dimensioni: 25-30 cm di altezza e 15-20 di diametro.*

- L'appuntamento è presso il **Laboratorio di educazione ambientale Aula Verde** dalle **16.15** alle **18.15** e le attività si svolgeranno in giardino e in aula.
- **Il costo del laboratorio è limitato alla spesa della copertura assicurativa**