



ASM Terni S.p.A.

Audizione IV e III commissione comunale

6 e 7 Aprile 2022

Relatori:

Mirko Menecali – Presidente

Stefano Tirinzi – Direttore Generale

- ✓ Art 1 legge 27/12/2017 **ARERA** regolamento MTR nuovo metodo tariffario (Costi vefficienti)
- ✓ Schema regolamento **AURI** delibera CD n35 del 7/12/2020 secondo decreto 20 20/4/17
- ✓ Delibera **consiglio comunale** n 182 del 30/6/2021 oggetto tariffa corrispettiva TARIC
- ✓ **Regolamento comunale tariffa rifiuti**

Cosa è la tariffa puntuale

Obiettivo di tutto questo è incoraggiare i comportamenti virtuosi di differenziazione e riciclo.

La **TARIFFA PUNTUALE** : un prezzo che nasce dal calcolo dei rifiuti prodotti dalla singola utenza. Consente di determinare una tariffa proporzionale, almeno in parte, alla **quantità di rifiuto indifferenziato prodotto**.



Il provvedimento nasce ottemperando alle richieste dell'Autorità Umbra Rifiuti e Idrico, nonché dei Comuni serviti.

- ✓ **Ridurre la produzione di rifiuti indifferenziati** da smaltire in discarica.
- ✓ TARIC si compone di una **quota fissa (QF) e una quota variabile (QV)**
- ✓ La quota Variabile è composta da una **quota variabile base (QVb) e una Quota variabile aggiuntiva (Qva)**
- ✓ I provvedimenti di adeguamento PEF (**costi effettivi**) e metodo di calcolo **MTR** (Metodo Tariffario Rifiuti) **non sono correlati alla taffia puntuale.**

Campagna Comunicazione

- Sperimentazione su condomini piloti **Settembre 2020**
- Annuncio passaggio a TARIC Comuni di Terni, Narni, Arrone, Calvi dell'Umbria, **gennaio 2021 comunicato stampa e post sui social.**
- Stampa e distribuzione 100.000 volantini (Terni porta a Porta a tutte le famiglie e attività , Narni inserito nella fattura) **Marzo 2021.**
- **Stampa e distribuzione 10.000 pieghevoli informativi (punti d'interesse, uffici CAF, studi commerciali ecc...) Aprile 2021.**
- **Avviso su carta stampata 15 gg e depliant informativo (il Messaggero, Il Corriere dell'Umbria, La Pagina) Marzo 2021.**
- **Banner pubblicitari e volantino informativo su le principali testate informative on line: Umbriaon, Terninrete, Umbria24, Radiogalileo) 15 gg a portale marzo/aprile 2021.**
- **Annuncio e nota informativa su app. Junker (15.000 utenze nel bacino) Marzo , Aprile 2021**
- **Affissione manifesti stradali 70x100 n.250 Terni n.40 Narni ecc... (uscita 15 gg) Aprile 2021.**
- **N.5 spot televisivi su Umbria+TRT (5 passaggi al giorno per 1 mese) Aprile 2021.**
- **Post sponsorizzati su Facebook provincia di Terni.**
- **Rubrica fissa il martedì da Aprile 2021 a dicembre 2021 30 minuti su Radio Galileo.**
- **Web on AIR con la partecipazione di AURI, Comuni di Narni, Amelia, Montecastrilli ecc...)**



Troppi dubbi sulla differenziata? Scarica Junker app! L'app che riconosce i prodotti dal codice a barre e ti dice come differenziarli.

DISPONIBILE GRATIS SU:

COSA CAMBIA NELLE MODALITÀ DI CONFERIMENTO?

Nulla. I contenitori (mastelli, bidoni, cassonetti) devono essere esposti nei giorni prestabiliti all'esterno delle proprie case come da calendario.

CHI ABITA IN CONDOMINIO?

Sarà ripartito il volume del contenitore dell'indifferenziato svuotato sulla base dei nuclei familiari che lo utilizzano.

QUINDI CONVIENE ESPORRE IL MASTELLO SOLO QUANDO È PIENO?

Certamente, e lo stesso vale per i bidoni ed i cassonetti. Per il conteggio della TARIC si computa il volume del contenitore esposto anche se mezzo vuoto. Quindi: 40 litri per i mastelli, 120 litri o 240 litri per i bidoni e 1100 litri per i cassonetti.

per un viaggio chiamato ambiente

CAMBIA IL SISTEMA DI FATTURAZIONE DELLA TARIFFA RIFIUTI IN BASE ALLA REALE PRODUZIONE DI OGNI UTENZA

TARIC TARIFFA RIFIUTI CORRISPETTIVA

A PARTIRE DAL 1 GENNAIO 2021 IL TUO COMUNE HA DELIBERATO IL PASSAGGIO ALLA TARIC TARIFFA RIFIUTI CORRISPETTIVA

per un viaggio chiamato ambiente

PER MAGGIORI INFORMAZIONI

Sportello TARI presso ASM TERNI S.p.A. Via B. Capponi, 100 - 05100 Terni dal lunedì ai venerdì dalle 9.00 alle 12.30

Numero Verde: **800215501** DA TELEFONO FISSO

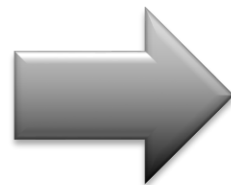
Numero Verde: **0744300369** DA TELEFONO CELLULARE

Numero Verde: **800055505** DA TELEFONO FISSO

Numero Verde: **0744409244** DA TELEFONO CELLULARE

www.unviaggioclamatoambiente.it

Come viene calcolata la QVa

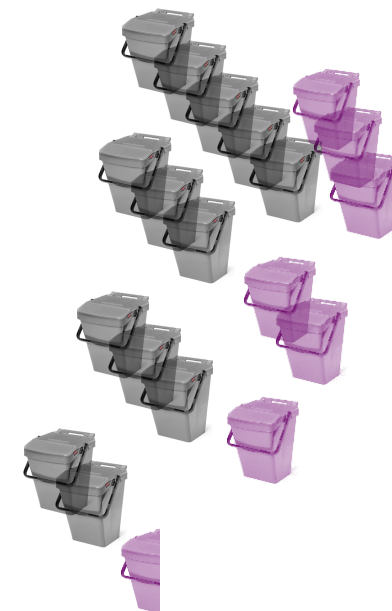
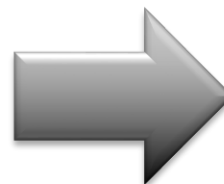
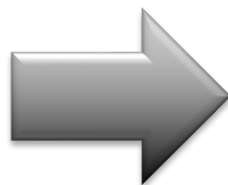
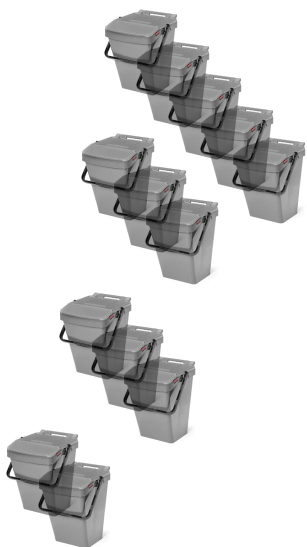


Ogni utente è dotato di un contenitore per la **raccolta indifferenziata** Collegato alla sua **utenza**

La Mastella è dotata di un **tag RFID** che ne consente **l'individuazione univoca**

La Mastella funziona come un **contatore** più volte la svuoto **maggiore sarà l'attribuzione della QVa**

Come viene calcolata la Qva per i condomici



Per **ogni utente del condominio** viene calcolata la sua quantità di **svuotamenti minimi**

Sulla base di questo viene calcolata la **dimensione delle mastelle condominiali**

Conteggiato il **numero di svuotamenti del condominio**

Ribaltamento eventuale Qva sui singoli utenti in proporzione

Perché non dotare i condomini di singoli contenitori per ogni utente?

1



L'esposizione di un numero elevato di mastelle davanti al condominio potenzialmente crea sporcizia e disagio

2



La raccolta di singole mastelle presso i condomini anziché di un singolo contenitore comporta un **aggravio di prese e quindi di costo per l'utente** senza reale beneficio.

3



Fallimento di sperimentazione su tecnologie alternative nello specifico buste dotate di tag RFID.

CONTENITORI CON CALOTTA E SENSORI DI LIVELLO

PNRR-decreti 396 e 397

Prog. N.1 _ Installazione di attrezzature per la misurazione TARIC nei condomini di maggiori dimensioni



Calotta volumetrica ad accesso controllato con limitazione dei conferimenti e misurazione dei livelli dei contenitori

Descrizione	N°	Importo
Fornitura di cassonetti con coperchio basculante con installata calotta per la misurazione dei rifiuti e trasmissione dati al server aziendale e misuratori di livello di riempimento cassonetto	410	973.790

Prog. N.2 _ Installazione di isole ecologiche fisse a servizio dei condomini che presentano i contenitori all'interni degli ingressi all'edificio condominiale

Descrizione	N°	Importo
Isole ecologiche fisse a 6 cassonetti da 1100 It con calotta per indifferenziato e misuratori di livello comprensiva di trasmissione dati a server aziendale	35	936.101

Adeguamento dei PEF per tenere in conto dei costi corretti :

- RACCOLTA : il sistema di raccolta porta a porta che risulta sicuramente un sistema dispendioso ma socialmente molto utile perché crea posti di lavoro ma soprattutto determina un innegabile beneficio ambientale in quanto favorisce il recupero delle materie prime e riduce al minimo il fabbisogno degli impianti di smaltimento siano essi discariche e/o inceneritori
- SMALTIMENTO : solo discarica con costi di gestione sicuramente elevati se si vogliono garantire performance elevate di efficienza e salvaguardia ambientale
- MOROSITA' : gli utenti che non pagano purtroppo gravano su quelli che pagano

- **Nuove modalità di determinazione delle tariffe (Metodo MTR) :**
 - Maggiore peso alla parte variabile della tariffa rispetto a quella fissa e questo provoca un andamento più frastagliato che impone la necessità di diminuzione della produzione dei rifiuti indifferenziati da **parte fissa** pari al **80%** e **parte variabile all' 20%** a **parte fissa** pari al **60%** e **parte variabile** al **40%**
 - Maggiore peso sulle UD a favore delle UND : anche in questo caso da **60% (UND) e 40% (UD)** a **40% (UND) e 60% (UD)**

Migliaia di Euro <i>Stima riduzione 1.010 Euro</i>	QF	QVb	TOT
Domestiche	3.527	8.610	12.137
Non domestiche	6.302	2.564	8.866
TOT	9.829	11.174	21.003

Tariffa= Qf+QVb+Qva- (riduzioni e sgravi)

Utenze domestiche

QF= Q unitaria(€/mq) x Superficie mq x K coefficienti

QU = TOT costi fissi x Tot mq x **K** *Dipende dal nucleo Familiare*

QVb= QU unitaria Variabile(€) x litri minimi

QVa= QU unitaria Variabile(€) x litri aggiuntivi

QU = TOT costi Variabile x stima tot rifiuti domestici

Utenze non domestiche

QF= Q unitaria(€/mq) x Superficie mq x K coefficienti

QU = TOT costi fissi x Tot mq x **K** *Dipende dal potenziale produzione rifiuti dell'attività*

QVb= QU unitaria Variabile(€) x litri minimi

QVa= QU unitaria Variabile(€) x litri aggiuntivi

QU = TOT costi Variabile x stima tot rifiuti non domestici

Utenze domestiche

Categoria	Ka	Kb	Num nuclei	Mq	Svuotamenti minimi			Tariffe TARIC_Anno 2021 (IVA esclusa)		
					n°	Lt/utenza	Lt/anno	QF	QVb	QVb
					€uro/mq/anno	€uro/lt	€uro/anno			
Nucleo di 1 Persone	0,86	0,6	15.512	1.483.550	27,5	1.100	17.063.200	0,55598	0,12012	132,13
Nucleo di 2 Persone	0,94	1,4	18.331	1.781.370	29,5	1.180	21.630.580	0,60770	0,12012	141,74
Nucleo di 3 Persone	1,02	1,8	10.859	1.220.684	39,5	1.580	17.157.220	0,65942	0,12012	189,79
Nucleo di 4 Persone	1,1	2,2	6.802	910.227	46	1.840	12.515.680	0,71113	0,12012	221,02
Nucleo di 5 Persone	1,17	2,9	1.208	156.988	50,5	2.020	2.440.160	0,75639	0,12012	242,64
Nucleo di 6 o piu' Persone	1,23	3,4	433	61.984	50,5	2.020	874.660	0,79518	0,12012	242,64
TOTALE			12,3	53.145	5.614.803		71.681.500			

Utenze non domestiche

Categoria	Ka	Kb	Mq	Anno 2021 (IVA esclusa)	
				QF	QVb
				€uro/mq/anno	€uro/lt
1 Musei, biblioteche, scuole, associazioni, luoghi di culto	0,43	3,98	327.005	2,33126	0,12012
2 Cinematografi e teatri	0,39	3,6	13.751	2,11440	0,12012
3 Autorimesse e magazzini senza alcuna vendita diretta	0,43	4	592.933	2,33126	0,12012
4 Campeggi, distributori carburanti, impianti sportivi	0,74	6,78	21.401	4,01193	0,12012
5 Stabilimenti balneari	0,45	4,11	1.307	2,43969	0,12012
6 Esposizioni, autosaloni	0,33	3,02	114.812	1,78911	0,12012
7 Alberghi con ristorante	1,08	9,95	0	5,85525	0,12012
8 Alberghi senza ristorante	0,85	7,8	4.578	4,60830	0,12012
9 Case di cura e riposo	0,89	8,21	11.907	4,82516	0,12012
10 Ospedale	0,82	7,55	54.266	4,44566	0,12012
11 Uffici, agenzie, studi professionali	0,97	8,9	242.845	5,25889	0,12012
12 Banche ed istituti di credito	0,51	4,68	74.535	2,76498	0,12012
13 Negozi abbigliamento, calzature, libreria, cartoleria, ferramenta, e altri beni durevoli	0,92	8,45	126.376	4,98781	0,12012
14 edicola, farmacia, tabaccolo, plurilicenze	0,96	8,85	10.542	5,20467	0,12012
15 Negozi particolari quali filatelia, tende e tessuti, tappeti, cappelli e ombrelli, antiquariato	0,72	6,66	11.531	3,90350	0,12012
16 Banchi di mercato beni durevoli	1,08	9,9	126	5,85525	0,12012
17 Attivita artigianali tipo botteghe: Parrucchiere, barbiere, estetista	0,98	9	18.006	5,31310	0,12012
18 Attivita artigianali tipo botteghe: falegname, idraulico, fabbro, elettricista	0,74	6,8	34.236	4,01193	0,12012
19 Carrozzeria, autofficina, elettrauto	0,87	8,02	53.011	4,71673	0,12012
20 Attivita industriali con capannoni di produzione	0,32	2,93	0	1,73489	0,12012
21 Attivita artigianali di produzione beni specifici	0,43	4	103.499	2,33126	0,12012
22 Ristoranti, trattorie, osterie, pizzerie, mense, pub, birrerie	3,25	29,93	23.132	17,61998	0,12012
23 Mense, birrerie, amburgherie	2,67	24,6	6.082	14,47549	0,12012
24 Bar, cafe, pasticceria	2,45	22,55	18.576	13,28275	0,12012
25 Supermercato, pane e pasta, macelleria, salumi e formaggi, generi alimentari	1,49	13,72	46.207	8,07808	0,12012
26 Plurilicenze alimentari e/o miste	1,49	13,7	1.924	8,07808	0,12012
27 Ortofrutta, pescherie, fiori e piante, pizza al taglio	4,23	38,9	4.294	22,93308	0,12012
28 Ipermercati di generi misti	1,47	13,51	12.171	7,96965	0,12012
29 Banchi di mercato genere alimentari	3,48	32	162	18,86693	0,12012
30 Discoteche, nightclub	0,74	6,8	8.134	4,01193	0,12012
			1.937.349		

Il sistema di rilevamento

Rilevazione dati sul campo



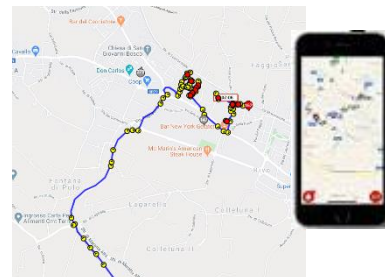
Sensori **GPS** sui mezzi e tag **RFD** per la rilevazione puntuale degli svuotamenti



Sistema Integrato



Sistema **ERP integrato** che consente **l'analisi in tempo reale** degli svuotamenti e dei percorsi



Logistica



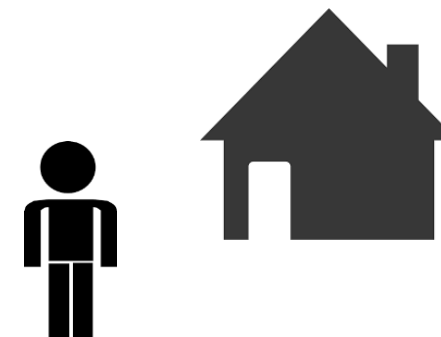
Integrazione di tutti i nodi della rete per **ottimizzare percorsi di ritiro e svuotamento**



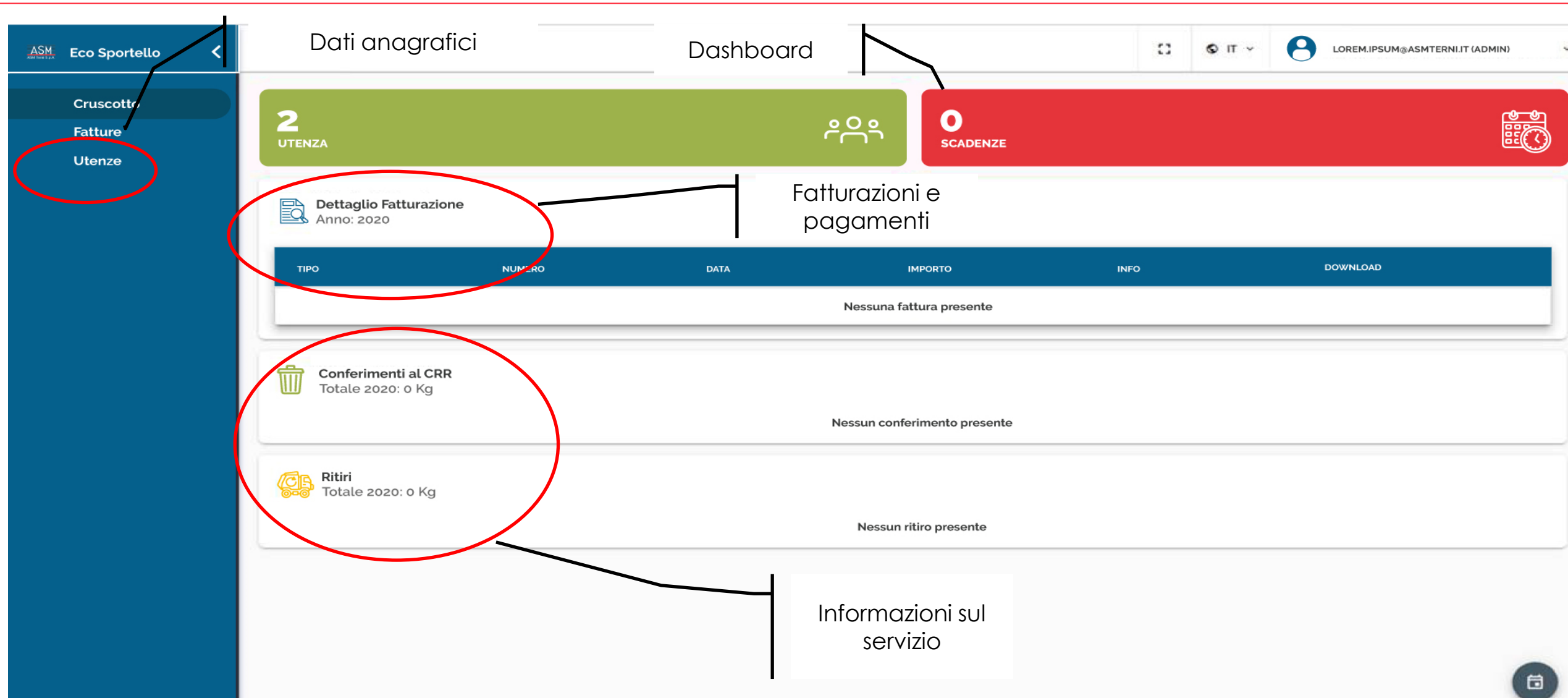
Portale utente



Tramite il nuovo portale **ECOSPORTELLO** l'utente finale e i comuni potranno ricevere ogni informazione



La comunicazione – ECOSPORTELLO



The screenshot shows the ASM Eco Sportello dashboard. The left sidebar contains navigation items: Eco Sportello, Cruscotti, Fatture, and Utenze (circled in red). The main content area is divided into several sections:

- Dati anagrafici**: A header section.
- Dashboard**: A header section with a refresh icon, a language dropdown (IT), and a user profile (LOREM.IPSUM@ASMTERNI.IT (ADMIN)).
- UTENZA**: A green card showing '2' and a group of people icon.
- SCADENZE**: A red card showing '0' and a calendar icon.
- Fatturazioni e pagamenti**: A section with a 'Dettaglio Fatturazione Anno: 2020' card (circled in red) and a table with columns: TIPO, NUMERO, DATA, IMPORTO, INFO, DOWNLOAD. The table content is 'Nessuna fattura presente'.
- Conferimenti al CRR**: A card showing 'Totale 2020: 0 Kg' and 'Nessun conferimento presente'.
- Ritiri**: A card showing 'Totale 2020: 0 Kg' and 'Nessun ritiro presente'.
- Informazioni sul servizio**: A section at the bottom.

Red circles highlight the 'Utenze' menu item, the 'Dettaglio Fatturazione' card, and the 'Ritiri' card. Black lines with arrows point from text labels to the 'Dashboard' header, the 'Fatturazioni e pagamenti' section, and the 'Informazioni sul servizio' section.

UTENZE TOTALI : ca. **63.000**

✓ Non Domestiche : **10.000**

✓ Domestiche. : **53.000** Variazioni base **da -2% ca a +18% ca.**

✓ Utenze domestiche con mastelle singole: **25.000**

✓ Utenze domestiche condominiali: **28.000 (2.407)**

a. Aumento < 20 € ca. 805 (condomini) ----- 10.800 utenze

b. Aumento > 20€ Ca. 1.602 (condomini) ----- **ca. 17.200** avvertite con lettera ASM

- Dotazione Mastella singola }
• **Di cui con meno di 4 utenze** 217 (condomini) ----- 693 utenze
• **Di cui tra 5 e 7 utenze** 501 (condomini) ----- 2.796 utenze
• **Di cui più di 7 utenze** **884 (condomini) ----- 13.728 utenze**

Aumenti per CVa > 20 €

Aumento	N utenze
	6
	119
	1071
	6.179
	6.030
	3.804

Azioni correttive

- **Utenze che hanno contenitori che sono sempre esposti** In questo caso si può agire con una serie di azioni:
- ✓ **Verificare nuovamente la possibilità di esposizione/ritiro** solo per il contenitore dell'indifferenziato
- ✓ **Sistema di segnalazione Vuotare/Non Vuotare**
- ✓ **Verificare le attuali dotazioni e diminuire le stesse** fino ad avere produzioni di rifiuto indifferenziato inferiore e/o uguale ai minimi previsti dal regolamento.

Rilancio della **campagna di comunicazione** social e punti di ascolto dedicati.

Potenziamento **front office**.

Allestimento **task force specifica** – ufficio dedicato.

Informatizzazione:

- **Bollettazione web** – risparmio utente
- **Chat bot** - per i ritiri e front office



ASM Terni S.p.A.

Mirko Menecali – Presidente

Stefano Tirinzi – Direttore generale

DIAMO LUCE AL FUTURO