



Adunanza del giorno 29.10.2014
N. 105

Oggetto: Direzioni LL.PP. -
Realizzazione e gestione servizi,
Gestione e manutenzione
patrimonio immobiliare,
Ambiente - Mobilità e trasporti,
Edilizia privata - Suap.
Modifica funzioni e competenze.
Modifica dotazione organica.

La presente deliberazione è posta in
pubblicazione all'Albo Pretorio:
per 15 gg. consecutivi
a decorrere dal 31 OTT. 2014

TERNI

IL SEGRETARIO GENERALE

Per copia conforme all'originale, per uso
amm.vo

TERNI

IL SEGRETARIO GENERALE

Atto dichiarato immediatamente eseguibile
ai sensi dell'art. 134 - IV° comma del
D.Lgs. n. 267/2000.

IL PRESIDENTE

Dott.ssa Francesca Malafoglia

Per l'esecuzione
o per conoscenza
alle Direzioni:

- Sindaco
- Risorse Umane
- TUTTI I DIRIGENTI
- Segretario Generale
- Ass. Falchetti Ballerani



Comune di Terni - Protocollo Generale - ACTRA01

Prot. **0153846** del 31/10/2014 ore 13:00

Tit. 001.007.004

Documento P - Registro: Interno

L'anno duemilaquattordici il giorno ventinove del mese di ottobre alle ore 9,40 in una Sala della Civica Residenza, sotto la presidenza del Vice Sindaco Dott.ssa Francesca Malafoglia si è riunita la Giunta Comunale, alla quale risultano presenti i seguenti Assessori:

	Pres	Ass.		Pres	Ass.
MALAFOGLIA Francesca	P		FALCHETTI BALLERANI Cristhina	P	
RICCARDI Carla	P		TEDESCHI Daniela	P	
ARMILLEI Giorgio		A	BUCARI Stefano	P	
ANDREANI Francesco	P		GIACCHETTI Emilio	P	
PIACENTI D'UBALDI Vittorio	P				

Assiste il Segretario Generale del Comune Dott. Giuseppe Aronica.

Il Presidente, constatata la legalità dell'adunanza, dichiara aperta la seduta.

LA GIUNTA COMUNALE

Premesso che:

- con deliberazione di G.C. n. 391 del 03.09.2010, è stato approvato il Modello organizzativo dell'Ente, riadottato nella sua versione integrale con deliberazione di G.C. n. 67 del 13.03.2013, a seguito di successive modifiche ed integrazioni;
- con deliberazione di C.C. n. 50 del 08.09.2014, sono state approvate le Dichiarazioni programmatiche del Sindaco per il mandato amministrativo 2014 - 2019 nelle quali si evidenzia, tra l'altro, la necessità di mettere in campo, con l'opportuna collaborazione dei soggetti coinvolti, un nuovo disegno della struttura tecnica amministrativa dell'Ente, che produca miglioramenti sia nella soddisfazione dei dipendenti che dei cittadini;
- all'uopo, con propria deliberazione n. 93 del 15.10.2014, è stato nominato un gruppo di lavoro tecnico-amministrativo di supporto all'Assessore competente;

Considerate le mutate ragioni organizzative interne alle Direzioni ed i cambiamenti concernenti la dotazione organica dell'Ente, in particolare per quanto riguarda la dirigenza interessata, nell'ultimo periodo, dal collocamento in quiescenza di ben cinque unità;

Tenuto conto che, per garantire la funzionalità degli uffici e dei servizi, si rende, pertanto, necessario apportare, nell'immediato e, comunque, fino alla definizione del nuovo disegno della struttura tecnica amministrativa dell'Ente, alcune modifiche al vigente Modello organizzativo, nell'ottica del progressivo dimensionamento delle direzioni, già in atto, con la conseguente

Letto, approvato e sottoscritto

IL SEGRETARIO GENERALE

IL PRESIDENTE

riduzione di una unità dirigenziale nella vigente dotazione organica complessiva dell'Ente;

- nello specifico, le modifiche da apportare interessano funzioni e competenze delle Direzioni LL.PP. - Realizzazione e gestione servizi, Gestione e manutenzione patrimonio immobiliare, Ambiente - Mobilità e trasporti, Edilizia privata - Suap;
- dettagliatamente, si procede all'accorpamento della Direzioni LL.PP. - Realizzazione e gestione servizi con la Direzione Gestione e manutenzione patrimonio immobiliare, nonché al trasferimento delle funzioni e competenze relative all'Ambiente dall'attuale Direzione alla Direzione Edilizia privata - Suap, come risulta dall'allegato "A" che costituisce parte integrante e sostanziale del presente atto;

Ritenuto, conseguentemente, di modificare la dotazione organica delle sopra citate Direzioni coinvolte, come risulta dall'allegato "B" che costituisce parte integrante e sostanziale del presente atto;

Visto il parere di regolarità tecnica espresso dalla Dirigente della Direzione Risorse umane - Organizzazione dott.ssa Vincenza Farinelli ai sensi dell'art. 49 del D.Lgs. n. 267/2000 in data 28.10.2014 ;

Visto l'art. 134, comma 4, del D.Lgs. n. 267/2000;

Informate le Organizzazioni sindacali di categoria;

Con voti unanimi

DELIBERA

1. Di approvare, per i motivi espressi in narrativa, le modifiche al Modello organizzativo dell'Ente di cui alla deliberazione di G.C. n. 67 del 13.03.2013, per quanto attiene funzioni e competenze delle Direzioni LL.PP. - Realizzazione e gestione servizi, Gestione e manutenzione patrimonio immobiliare, Ambiente - Mobilità e trasporti, Edilizia privata - Suap, come risulta dall'allegato "A" che costituisce parte integrante e sostanziale del presente atto;
2. Di approvare la conseguente modifica della dotazione organica delle Direzioni coinvolte, con la relativa riduzione di una unità dirigenziale nella vigente dotazione organica complessiva dell'Ente, come risulta dall'allegato "B" che costituisce parte integrante e sostanziale del presente atto;
3. Di dare mandato alla Dirigente della Direzione Risorse umane - Organizzazione per l'attuazione degli obiettivi definiti nel presente atto;
4. Con separata votazione di dichiarare il presente atto immediatamente eseguibile ai sensi dell'art.134, comma 4, del T. U. E. L. D. Lgs. 267 del 18.8.2000.

Letto, approvato e sottoscritto

IL SEGRETARIO GENERALE

Dott. Giuseppe ARONICA

IL PRESIDENTE

Dott.ssa Francesca Malfaglia

ALLEGATO "A-B" ALL'ATTO DELIBERATIVO
DI ~~GG~~
GC N. 105 DEL 29.10.2014



COMUNE DI TERNI

DIREZIONE RISORSE UMANE - ORGANIZZAZIONE

**MODELLO ORGANIZZATIVO DELLE DIREZIONI
LAVORI PUBBLICI E MANUTENZIONI – PATRIMONIO
MOBILITA' E TRASPORTI
EDILIZIA PRIVATA E SUAPE – AMBIENTE**

A handwritten signature in black ink, consisting of a vertical line followed by a large, stylized loop.

AMBITO PROGRAMMAZIONI E STRATEGICA

DIREZIONE LAVORI PUBBLICI E MANUTENZIONI - PATRIMONIO

- Programma annuale e triennale Opere Pubbliche
- Monitoraggio attuazione Programma annuale e triennale Opere Pubbliche
- Gestione e aggiornamento Programma annuale e triennale Opere Pubbliche
- Rapporti con l'Autorità per la Vigilanza sui Contratti Pubblici (AVCP) e Sezione Regionale dell'Osservatorio - Supporto ai R.U.P.
- Pianificazione e realizzazione di nuove opere pubbliche
- Realizzazione opere di urbanizzazione
- Interventi ordinari e straordinari per la difesa del suolo a rischio idrogeologico
- Qualificazione delle opere di arredo urbano
- Piano regolatore cimiteri
- Realizzazione cimiteri
- Qualità architettonica cimiteri
- Programmazione ed attuazione degli interventi di manutenzione ordinaria e straordinaria del patrimonio cimiteriale
- Gestione del patrimonio cimiteriale
- Procedure amministrative per assegnazione aree e sepolture
- Gestione canili
- Gestione interventi in materia di sanità e igiene pubblica
- Programmazione e gestione interventi manutentivi Cascata delle Marmore
- Programmazione, attraverso la creazione di apposite banche dati e l'utilizzazione di sistemi informatizzati di supporto, progettazione ed attuazione degli interventi di manutenzione ordinaria e straordinaria, di restauro e ristrutturazione sul patrimonio edilizio comunale e relative pertinenze (scuole, uffici, uffici giudiziari, mercati, impianti sportivi, strutture destinate ad attività sociali, culturali e museali), sul verde pubblico di proprietà comunale e relative pertinenze
- Attivazione e gestione delle procedure di somma urgenza relative alla salvaguardia dell'incolumità pubblica ed al mantenimento del patrimonio edilizio comunale e relative pertinenze (scuole, uffici, uffici giudiziari, mercati, impianti sportivi, strutture destinate ad attività sociali, culturali e museali), del verde pubblico di proprietà comunale e relative pertinenze
- Gestione e tutela del patrimonio arboreo pubblico e privato
- Interventi per la sicurezza del patrimonio
- Verifica degli impianti tecnologici e presidi per la sicurezza
- Attività tecnico-amministrativa connessa al rinnovo periodico di CPI, certificazioni, agibilità, gestione energia del patrimonio edilizio e gestione banche dati
- Istruttoria delle domande e rilascio/rinnovo delle patenti per l'abilitazione all'uso dei gas tossici e autorizzazioni alla detenzione e impiego di gas tossici
- Supporto ai datori di lavoro in ordine agli obblighi riguardanti la sicurezza e la salute dei lavoratori nei luoghi di lavoro
- Attivazione gestione del Portale Web Multiservizi per la gestione on line degli interventi sul patrimonio
- Gestione dei beni demaniali
- Gestione, dismissioni, valutazioni e acquisizioni patrimoniali
- Sistemi informatizzati per la conoscenza e la gestione del patrimonio
- Attività tecnico-amministrative per interventi espropriativi di opere pubbliche e di pubblica utilità
- Predisposizione accordi transattivi
- Gestione del patrimonio montano-agro-silvo-pastorale
- Demanializzazione e sdemanializzazione delle strade
- Gestione fitti attivi e passivi
- Gestione PEEP e PAIP
- Studio ed elaborazione piani per l'attuazione di procedure tecniche in sospeso



TEAM Energy management	Riporta con prevalenza alla direzione il team "energy management" costituito dai referenti per il settore dell'energia previsti nelle direzioni urbanistica, mobilità e trasporti, edilizia privata e suape - ambiente e nelle unità organizzative e direzioni interessate
---	--

- Attività di Energy manager
- Piano Regolatore Illuminazione Comunale
- Gestione contratti di servizi ASM e fornitura energia elettrica
- Programmazione, progettazione ed attuazione della manutenzione straordinaria e nuovi impianti di pubblica illuminazione
- Promozione strumenti e programmi relativi alle politiche energetiche

PROGETTO Decoro urbano e ambientale	Riporta con prevalenza alla direzione l'unità di progetto "decoro urbano e ambientale" costituita in integrazione con le direzioni attività finanziarie, edilizia privata e suape - ambiente, polizia municipale
--	--

- Interventi mirati al mantenimento e ripristino del decoro urbano: monitoraggio, contrasto e prevenzione dell'abusivismo pubblicitario; monitoraggio, conservazione e ripristino degli elementi costitutivi dell'arredo urbano, prevenzione del vandalismo grafico; controllo, conservazione e ripristino della segnaletica stradale turistica

MATRICE Strade e servizi connessi	Riporta con prevalenza alla direzione l'unità "strade e servizi connessi" costituita in matrice con le direzioni urbanistica, mobilità e trasporti, edilizia privata e suape - ambiente, servizi di competenza statale e decentramento
--	--

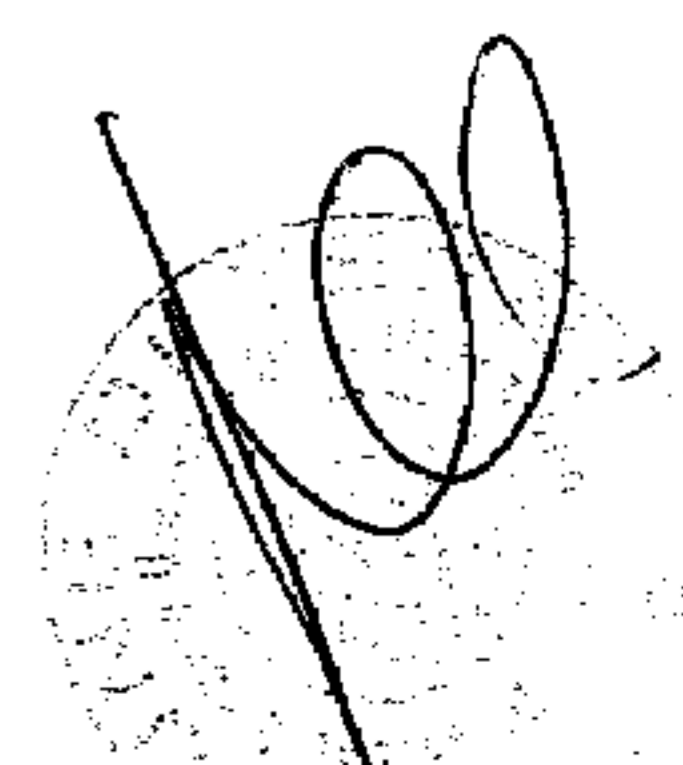
- Programmazione, attraverso la creazione di apposite banche dati e l'utilizzazione di sistemi informatizzati di supporto, degli interventi di manutenzione ordinaria e straordinaria sulle infrastrutture stradali comunali con connesse opere d'arte e relative pertinenze
- Progettazione ed attuazione degli interventi di manutenzione ordinaria e straordinaria, sulle infrastrutture stradali comunali con connesse opere d'arte e relative pertinenze
- Attuazione degli interventi di restauro e ristrutturazione sulle infrastrutture stradali comunali con connesse opere d'arte e relative pertinenze
- Attivazione e gestione delle procedure di somma urgenza relative alla salvaguardia dell'incolumità pubblica ed al mantenimento delle infrastrutture stradali comunali con connesse opere d'arte e relative pertinenze
- Manutenzione ordinaria e straordinaria delle piste ciclabili
- Controllo dello stato della sicurezza e della transitabilità delle strade
- Gestione delle strade vicinali e private ad uso pubblico compresa la costituzione ed il supporto agli enti consorzi permanenti obbligatori e d'iniziativa privata delle strade vicinali
- Funzioni assegnate con il Regolamento del suolo, sottosuolo e soprassuolo stradale
- Opere di abbattimento delle barriere architettoniche delle sedi viarie del territorio comunale
- Manutenzione ordinaria e straordinaria di opere d'arte pubblica e delle fontane pubbliche con verifica e liquidazione conseguenti consumi idrici

(1) **Matrice "Unità di progettazione"** costituita in integrazione con la Direzione Urbanistica (pag. 17 all. A delib. G.C. n. 67/2013)

AMBITO PROGRAMMAZIONI E STRATEGICA

DIREZIONE MOBILITÀ E TRASPORTI

- Attività connessa alla viabilità urbana - circolazione
- Concessioni amministrative legate al codice della strada: occupazione suolo pubblico, insegne pubblicitarie, passi carrabili, ordinanze temporanee e permanenti, manifestazioni
- Autorizzazioni per la circolazione dei veicoli eccezionali e dei trasporti in condizioni di eccezionalità
- Manutenzione segnaletica stradale: orizzontale, verticale e luminosa. Gestione officina e magazzino
- Predisposizione e aggiornamento del Piano del traffico
- Predisposizione del trasporto pubblico locale o Piano della mobilità
- Progetti di mobilità sostenibile. Monitoraggio dei flussi ambientali correlati
- Manutenzione, gestione e implementazione del sistema REGIT
- Funzioni amministrative attinenti al trasporto pubblico locale e scolastico
- Rilascio, revoca, sospensione dell'autorizzazione per l'esercizio del servizio di noleggio, da rimessa con conducente, nonché l'adozione, modificazione, integrazione del rispettivo regolamento
- Predisposizione gare di appalto per i servizi di trasporto pubblico locale. Stipula e gestione contratti di servizio in raccordo con la Provincia per i Piani di bacino o con la Regione per il P.R.T.
- Attività di Mobility manager
- Gestione parco veicoli di servizio e carburante
- Programma di gestione dell'aviosuperficie



AMBITO PROGRAMMAZIONI E STRATEGICA

DIREZIONE EDILIZIA PRIVATA E SUAPE - AMBIENTE

- Gestione dello sportello unico per le attività produttive e per l'edilizia
- Gestione dei procedimenti amministrativi inerenti i titoli abilitativi edilizi: permessi di costruire, SCIA
- Gestione procedimenti amministrativi inerenti la tutela dei beni culturali e paesaggistici
- Gestione procedimenti amministrativi inerenti il rilascio dei titoli abilitativi edilizi in sanatoria
- Gestione procedimenti amministrativi inerenti il rilascio dei certificati di agibilità
- Erogazione contributi per abbattimento delle barriere architettoniche in edifici privati
- Interventi di protezione dell'ambiente da inquinamento acustico, luminoso, elettromagnetico, atmosferico e tutela delle acque, del suolo e sottosuolo e della qualità dell'aria
- Osservatorio e monitoraggio difesa del suolo a rischio idrogeologico
- Balneabilità acque
- Attività estrattive
- Tutela del territorio sottoposto al vincolo idrogeologico
- Bonifiche
- Agenda 21
- Rifiuti e amianto
- Autorizzazioni e procedure in materia ambientale (VIA, VAS, AIA e autorizzazione unica 387/2003)
- Fonti energetiche rinnovabili
- Piano energetico
- Controlli impianti termici
- Difesa del suolo

TEAM Protezione civile	Riporta con prevalenza alla direzione il team "protezione civile" costituito dai referenti per la protezione civile previsti nelle direzioni affari generali, attività finanziarie, innovazione p.a. - ict e tributi, lavori pubblici e manutenzioni - patrimonio, urbanistica, polizia municipale, servizi culturali e sociali
---	---

- Studio e redazione dei piani di protezione civile e delle procedure operative per la gestione delle emergenze a livello comunale con riferimento ai rischi presenti sul territorio, idrogeologico, idraulico, sismico, incendi, industriale, ecc., in raccordo con la pianificazione provinciale e regionale
- Espressione pareri di compatibilità sui progetti ricadenti su aree a rischio idrogeologico individuate nei PAI redatto dall'Autorità di Bacino del Tevere
- Gestione e implementazione strumenti di monitoraggio delle zone a rischio di esondazione e frana
- Organizzazione permanente servizi per soccorso ed assistenza, con riguardo alla strutturazione dei servizi di soccorso e assistenza alla popolazione, alla formazione e informazione delle strutture comunali deputate alla gestione delle emergenze (Centro Operativo Comunale, Nucleo Comunale di Protezione Civile), all'informazione alla popolazione sui rischi presenti nel territorio e sui comportamenti da adottare per ridurre gli effetti, alla gestione delle istanze relative a danni subiti da soggetti privati a seguito di eventi calamitosi
- Supporto all'attività del Sindaco in materia di tutela della pubblica e privata incolumità (art. 54, D.Lgs. 267/99)

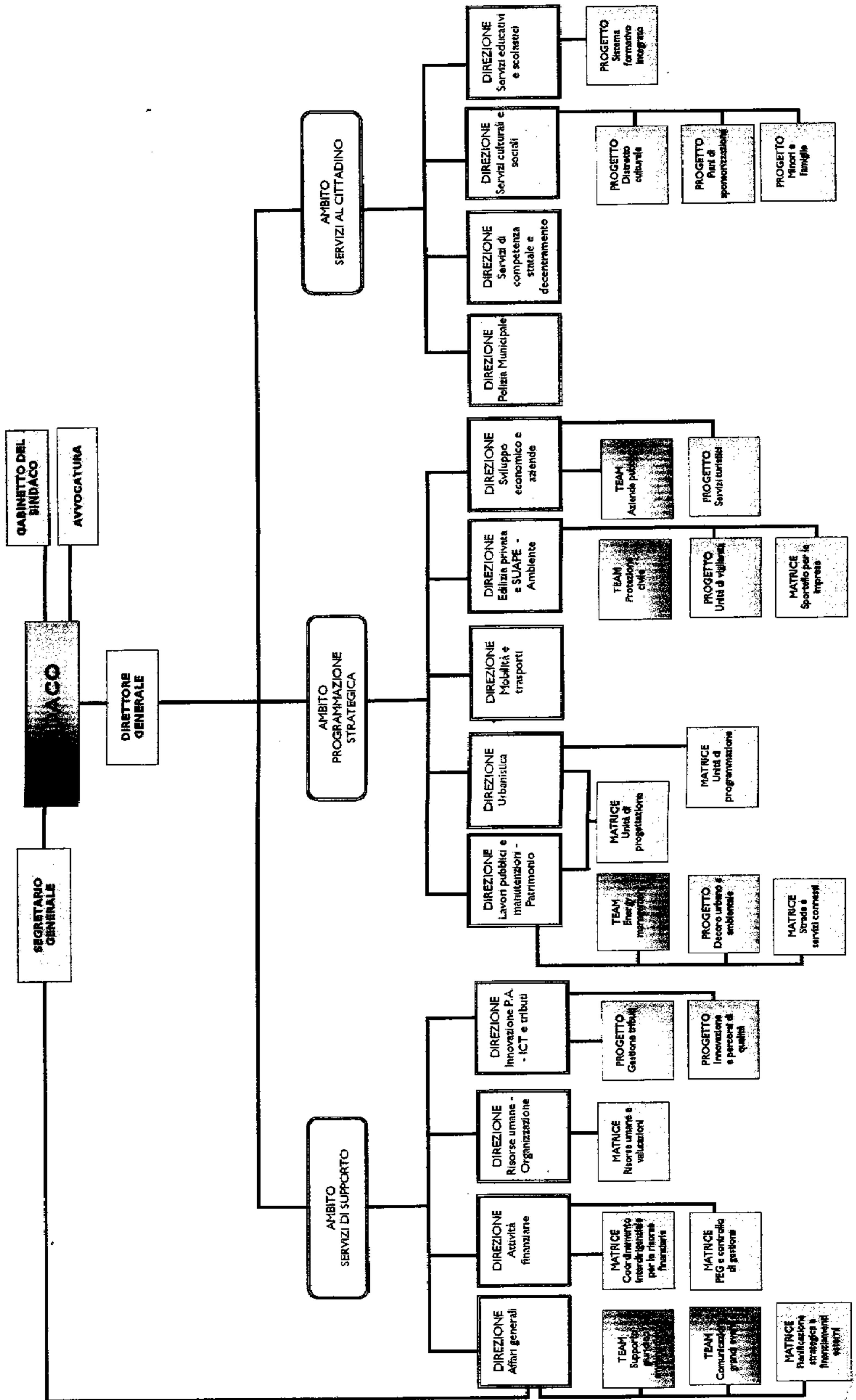
PROGETTO Unità di vigilanza	Riporta con prevalenza alla direzione la "unità di vigilanza" costituita in integrazione con la direzione polizia municipale
--	--

- Attività di accertamento ed adozione provvedimenti in materia di abusivismo edilizio

MATRICE Sportello per le imprese	Riporta con prevalenza alla direzione (e al Direttore Generale qualora nominato) l'unità "sportello per le imprese" costituita in matrice con le direzioni urbanistica, mobilità e trasporti, sviluppo economico e aziende
---	--

- Realizzazione di una struttura integrata a servizio delle imprese nei campi: informativa su norme, procedure, piani e regolamenti; supporto tecnico amministrativo; accettazione ricevibilità domande, autorizzazioni, ecc.; consegna e rilascio permessi, autorizzazioni, ecc.

ORGANIGRAMMA GENERALE





COMUNE DI TERNI

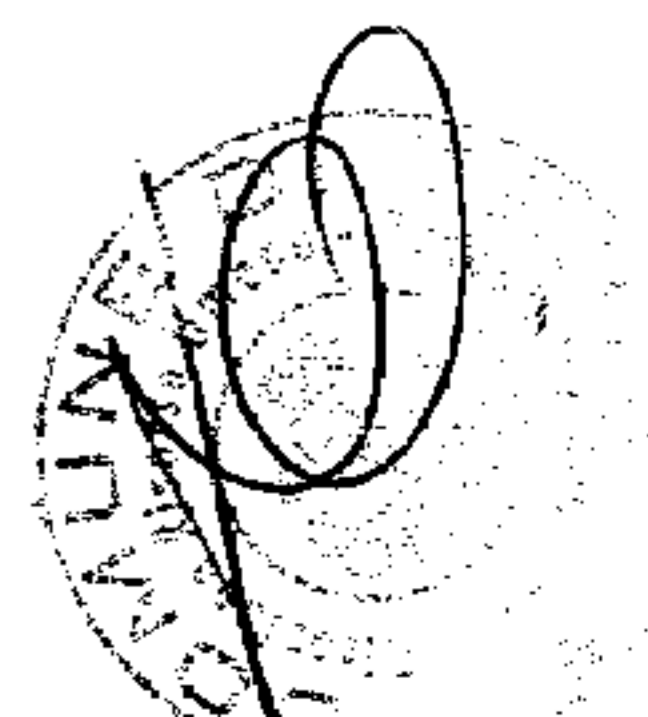
DIREZIONE RISORSE UMANE - ORGANIZZAZIONE

RIDETERMINAZIONE DOTAZIONE ORGANICA DIREZIONI

LAVORI PUBBLICI E MANUTENZIONI – PATRIMONIO

MOBILITA' E TRASPORTI

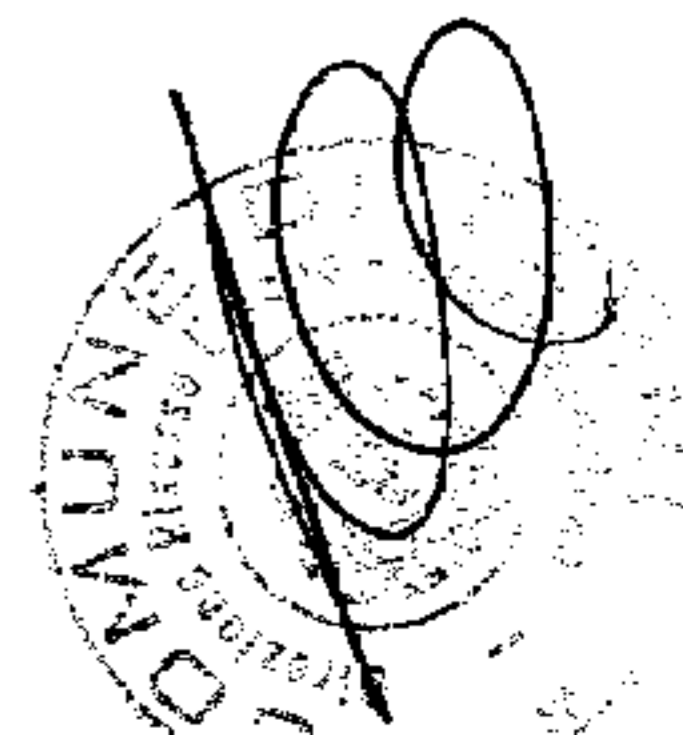
EDILIZIA PRIVATA E SUAPE – AMBIENTE



**DIREZIONE
LAVORI PUBBLICI E MANUTENZIONI - PATRIMONIO**

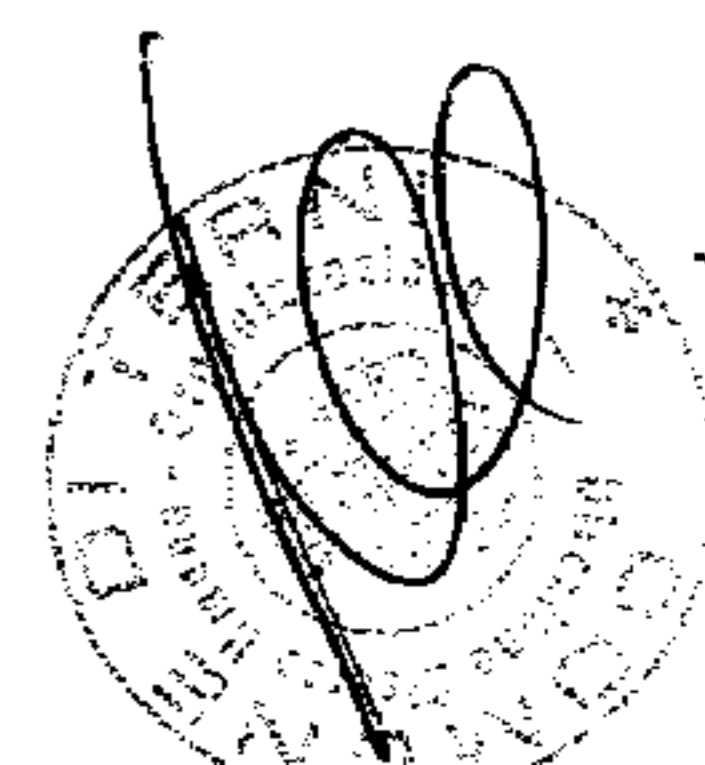
Cat.	Profilo professionale	Personale Ruolo.	Posti P.O.
DIR	DIRIGENTE	2	2
D3	FUNZIONARIO AMMINISTRATIVO	1	1
D3	FUNZIONARIO TECNICO	7	9
D1	COORDINATORE AMMINISTRATIVO	5	8
D1	COORDINATORE TECNICO	21	23
C	ISTRUTTORE AMMINISTRATIVO	3	4
C	ISTRUTTORE GEOMETRA	31	34
C	ISTRUTTORE PERITO INDUSTRIALE	1	2
C	ISTRUTTORE TECNICO	2	3
B3	COLLABORATORE AMMINISTRATIVO	0	1
B3	COLLABORATORE ASSISTENTE TECNICO	1	1
B3	COLLABORATORE ELETTRICISTA	1	1
B3	COLLABORATORE TECNICO	1	1
B1	OPERATORE AMMINISTRATIVO	6	6
B1	OPERATORE TECNICO	10	17

TOTALE 92 113



DIREZIONE MOBILITA' E TRASPORTI

Cat.	Profilo professionale	Personale Ruolo	Posti P.O.
DIR	DIRIGENTE	1	1
D3	FUNZIONARIO AMMINISTRATIVO	1	1
D3	FUNZIONARIO TECNICO	2	2
D1	COORDINATORE AMMINISTRATIVO	3	3
D1	COORDINATORE TECNICO	1	1
C	ISTRUTTORE AMMINISTRATIVO	1	2
C	ISTRUTTORE GEOMETRA	4	4
C	ISTRUTTORE PERITO INDUSTRIALE	0	1
C	ISTRUTTORE TECNICO	2	3
B3	COLLABORATORE AMMINISTRATIVO	2	1
B3	COLLABORATORE TECNICO	0	1
B1	OPERATORE AMMINISTRATIVO	2	3
B1	OPERATORE TECNICO	3	4
TOTALE		22	27



**DIREZIONE
EDILIZIA PRIVATA E SUAPE - AMBIENTE**

Cat.	Profilo professionale	Personale Ruolo	Posti P.O.
DIR	DIRIGENTE	0	1
D3	FUNZIONARIO AMMINISTRATIVO	1	1
D3	FUNZIONARIO TECNICO	2	5
D1	COORDINATORE AMMINISTRATIVO	1	2
D1	COORDINATORE TECNICO	6	6
C	ISTRUTTORE AMMINISTRATIVO	8	8
C	ISTRUTTORE GEOMETRA	11	11
C	ISTRUTTORE TECNICO	5	5
B1	OPERATORE AMMINISTRATIVO	2	2
B1	OPERATORE TECNICO	2	2
TOTALE		38	43

